



ΟΜΑΔΑ ΠΡΩΤΗ

ΘΕΜΑ Α

- A1. α. ΣΩΣΤΟ  
β. ΛΑΘΟΣ  
γ. ΛΑΘΟΣ  
δ. ΣΩΣΤΟ  
ε. ΣΩΣΤΟ

A2. γ

A3. β

ΟΜΑΔΑ ΔΕΥΤΕΡΗ

ΘΕΜΑ Β

- B1. Κεφ. 2, πργ 7. Μεταβολή στη ζητούμενη ποσότητα και μεταβολή στη ζήτηση,  
α) Μεταβολή μόνο στη ζητούμενη ποσότητα, σελ. 37 σχ. βιβλίου
- B2. Κεφ. 2, πργ 7. Μεταβολή στη ζητούμενη ποσότητα και μεταβολή στη ζήτηση,  
β) Μεταβολή μόνο στη ζήτηση, σελ. 38 σχ. βιβλίου
- B3. Κεφ. 2, πργ 7. Μεταβολή στη ζητούμενη ποσότητα και μεταβολή στη ζήτηση,  
γ) Ταυτόχρονη μεταβολή της ζητούμενης ποσότητας και ζήτησης, σελ. 38-39  
σχ. βιβλίου

ΟΜΑΔΑ ΤΡΙΤΗ

ΘΕΜΑ Γ

- G1. Α,Β:  $\text{Κ.Ε. } z = \frac{\Delta\Omega}{\Delta Z} = \frac{600 - 400}{175 - 0} = \frac{200}{175} = 1,14$   
 $\text{Κ.Ε. } \omega = \frac{\Delta Z}{\Delta\Omega} = \frac{175}{200} = 0,87$

$$B, \Gamma: \text{Κ.Ε.}_z = \frac{\Delta\Omega}{\Delta Z} \Rightarrow 2 = \frac{400 - 300}{Z_r - 175} \Rightarrow 2Z_r - 350 = 100 \Rightarrow Z_r = 225$$

$$B, \Gamma: \text{Κ.Ε.}_\Omega = \frac{\Delta Z}{\Delta\Omega} = \frac{225 - 175}{400 - 300} = \frac{50}{100} = 0,5$$

$$\Gamma, \Delta: \text{Κ.Ε.}_z = \frac{1}{\text{Κ.Ε.}_\Omega} = \frac{1}{0,25} = 4$$

$$\Gamma, \Delta: \text{Κ.Ε.}_z = \frac{\Delta\Omega}{\Delta Z} \Rightarrow 4 = \frac{300 - \Omega_\Delta}{250 - 225} \Rightarrow 300 - \Omega_\Delta = 100 \Rightarrow \Omega_\Delta = 200$$

$$\Delta, E: \text{Κ.Ε.}_z = \frac{\Delta\Omega}{\Delta Z} = \frac{200 - 0}{275 - 250} = \frac{200}{25} = 8$$

$$\Delta, E: \text{Κ.Ε.}_\Omega = \frac{1}{\text{Κ.Ε.}_z} = \frac{1}{8} = 0,125$$

Μετά τους υπολογισμούς, ο πίνακας παραγωγικών δυνατοτήτων διαμορφώνεται ως εξής:

ΣΥΝΔΥΑΣΜΟΙ ΠΟΣΟΤΗΤΩΝ	ΠΟΣΟΤΗΤΕΣ ΑΓΑΘΟΥ Ω	ΠΟΣΟΤΗΤΕΣ ΑΓΑΘΟΥ Z	ΚΟΣΤΟΣ Z (σε μονάδες Ω)	ΚΟΣΤΟΣ Ω (σε μονάδες Z)
<b>A</b>	600	0		
			1,14	0,87
<b>B</b>	400	175		
			2	0,5
<b>Γ</b>	300	225		
			4	0,25
<b>Δ</b>	200	250		
			8	0,125
<b>E</b>	0	275		

**Γ2.** Κατασκευάζουμε βοηθητικό πίνακα για το  $Z=200$ .

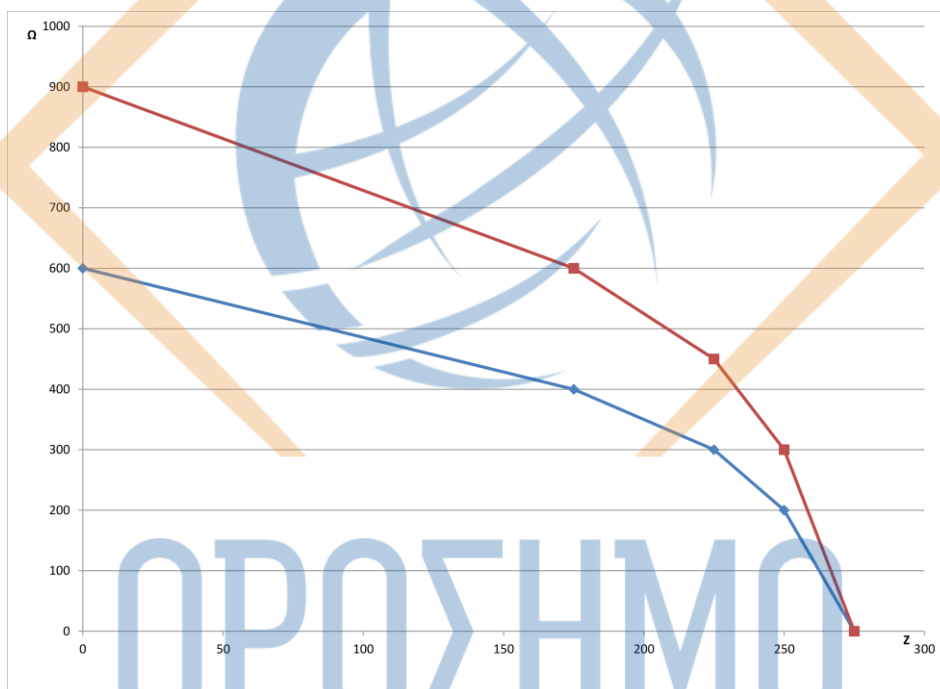
	Ω	Z	Κ.Ε.z
<b>B</b>	400	175	
	Ω=;	200	2
<b>Γ</b>	300	225	

$$\text{Κ.Ε.}_z = \frac{\Delta\Omega}{\Delta Z} \Rightarrow 2 = \frac{400 - \Omega}{200 - 175} \Rightarrow 2 = \frac{400 - \Omega}{25} \Rightarrow 400 - \Omega_\Delta = 50 \Rightarrow \Omega = 350$$

Άρα για να παραχθούν οι πρώτες 200 μονάδες του αγαθού Z θα θυσιαστούν  $600 - 350 = 250$  μονάδες του αγαθού Ω.

**Γ3.** Η βελτίωση της τεχνολογίας για το αγαθό  $\Omega$ , θα προκαλέσει αύξηση στην παραγωγή του κατά 50%. Άρα οι νέες παραγόμενες ποσότητες διαμορφώνονται όπως βλέπουμε στον παρακάτω πίνακα παραγωγικών δυνατοτήτων της οικονομίας:

ΣΥΝΔΥΑΣΜΟΙ ΠΟΣΟΤΗΤΩΝ	ΠΟΣΟΤΗΤΕΣ Α-ΓΑΘΟΥ $\Omega$	ΠΟΣΟΤΗΤΕΣ Α-ΓΑΘΟΥ $Z$
<b>Α'</b>	900	0
<b>Β'</b>	600	175
<b>Γ'</b>	450	225
<b>Δ'</b>	300	250
<b>Ε'</b>	0	275



**Γ4.** Σε σχέση με την αρχική Κ.Π.Δ οι συνδυασμοί βρίσκονται δεξιά (δηλαδή εκτός παραγωγικών δυνατοτήτων) άρα χαρακτηρίζονται ως ανέφικτοι .

Σε σχέση με την νέα Κ.Π.Δ οι συνδυασμοί βρίσκονται αριστερά (δηλαδή εντός παραγωγικών δυνατοτήτων) άρα χαρακτηρίζονται ως εφικτοί ή μειωμένης παραγωγής.

## ΟΜΑΔΑ ΤΕΤΑΡΤΗ

## ΘΕΜΑ Δ

**Δ1.** Χρησιμοποιώντας τους τύπους του AVC και MC, συμπληρώνουμε τα κενά του πίνακα:

$$\text{Για } Q=2 \quad MC = \frac{\Delta(VC)}{\Delta Q} \Rightarrow MC = \frac{6-4}{2-1} \Rightarrow MC=2$$

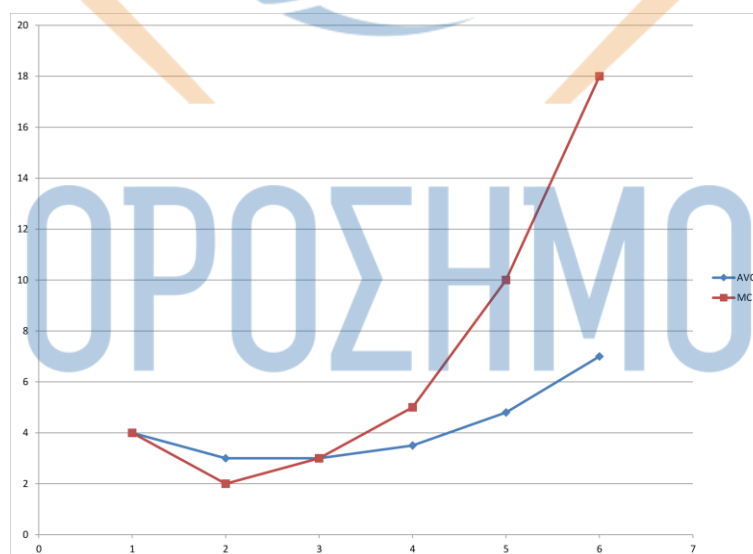
$$\text{Για } Q=3 \quad AVC = \frac{VC}{Q} \Rightarrow AVC = \frac{9}{3} \Rightarrow AVC=3$$

$$\text{Για } Q=4 \quad MC = \frac{\Delta(VC)}{\Delta Q} \Rightarrow MC = \frac{14-9}{4-3} \Rightarrow MC=5$$

$$\text{Για } Q=5 \quad AVC = \frac{VC}{Q} \Rightarrow 4.8 = \frac{VC}{5} \Rightarrow VC=24$$

Q	VC	AVC	MC
0	0	-	-
1	4	4	4
2	6	3	2
3	9	3	3
4	14	3.5	5
5	24	4.8	10
6	42	7	18

**Δ2.**



Το AVC στην αρχή μειώνεται και στη συνέχεια αυξάνεται. Αυτό οφείλεται στον Ν.Φ.Α. Στην αρχή το προϊόν αυξάνεται με γρηγορότερο ρυθμό απ ότι το κόστος των μεταβλητών συντελεστών, με αποτέλεσμα το AVC να μειώνεται, ενώ στη συνέχεια ο

ρυθμός αύξησης του προϊόντος γίνεται μικρότερος από το ρυθμό αύξησης του κόστους των μεταβλητών συντελεστών, με αποτέλεσμα το AVC να αυξάνεται.

**Δ3.** Γνωρίζουμε ότι το ανερχόμενο τμήμα της καμπύλης του MC, που βρίσκεται πάνω από την καμπύλη του AVC, αποτελεί τη βραχυχρόνια καμπύλη προσφοράς της επιχείρησης.

Αυτό σημαίνει ότι ο πίνακας προσφοράς της επιχείρησης διαμορφώνεται ως εξής:

P	Q <sub>s</sub>
3	3
5	4
10	5
18	6

**Δ4. α.** Η αύξηση του εργατικού μισθού οδηγεί σε αύξηση του κόστους παραγωγής για κάθε επίπεδο παραγωγής. Αυτό σημαίνει ότι η καμπύλη προσφοράς μετατοπίζεται προς τα αριστερά.

**β.** Η βελτίωση της τεχνολογίας παραγωγής οδηγεί σε μείωση του κόστους παραγωγής για κάθε επίπεδο παραγωγής. Αυτό σημαίνει ότι η καμπύλη προσφοράς μετατοπίζεται προς τα δεξιά.

# ΟΡΟΣΗΜΟ